

早いもので今年も残り1カ月を切りました。皆様、いかがお過ごしでしょうか。

3年に及ぶ新型コロナウイルスの感染症は、感染拡大と小康を繰り返しています。Withコロナ政策もあって、観光客受け入れの緩和など以前に比べ規制は緩やかになっていますが、一方で第8波の到来など予断を許さない状況です。お正月に向けて、引き続き警戒を緩めずにまいりたいものです。

今月のご案内には、賃貸住宅オーナー様向け季刊情報誌『ポケット倶楽部』を同封いたしました。この冊子は全国の有力LPガス事業者が共同し1999年から発行されており、小野寺燃料のお客様には創刊からお届けしています。今号の特集は「賃貸住宅オーナーがしておくべき終活」です。「終活」は人生の終わりを考えることではなく、老後の人生設計を考えるためにこそ大切だとも言われています。賃貸住宅オーナーの場合、財産問題だけでなく物件の契約問題なども含めて考えていく必要があります。「人生100年時代」です。ぜひご参考としてください。

師走の忙しい時期、また寒さも厳しくなりますので、皆様どうぞご自愛され、お元気で新年を迎えられますことをお祈り申し上げます。

小野寺燃料株式会社

編集発行 小野寺燃料株式会社 オーナーサポート室 〒063-0850 札幌市西区八軒 10 条西 3 丁目 4-30 TEL (011) 612-8080 FAX (011) 612-2233



江戸の歳時記 十二月

桐

イラスト：桐丸ゆい

江戸=現代の東京は、現在よりもたくさん雪が降り、積りました。雪が積ると、江戸っ子たちは「雪見」しました。江戸の雪見をテーマにした歌川広重の浮世絵は有名で、そのほか多数の図会が残されています。雪見は花見と同じで、ご馳走を並べお酒を飲みながら楽しむイベント。もっとも表では寒いので、大名や裕福な商人らは料理屋で、庶民は家で庭の雪を見ながら雪見酒を楽しんだようです。

PRESENT① オーナー様プレゼント A まんが・イラストでみる 江戸の暮らし 衣・食・住

小野寺燃料チャンネルのご案内
小野寺燃料のホームページ内に、動画を集めた「小野寺燃料チャンネル」を開設しています。お料理コーナーは毎月更新。そのほか、ガス器具のご紹介動画など、盛りだくさんです。お楽しみに。

Pick Up Channel
いつ大地震が起きるか分かりません。普段からガスメーター（マイコンメーター）の場所を把握しておきましょう。ガスメーターは震度5相当以上の非常時に安全装置が作動して、ガスを止めます。全てのガス機器を止めてから、ガスメーターの復帰作業を始めてください。

OWNERS NAVI ホームページ 2022年12月更新

https://6128080.com/owners_navi

- 賃貸ニュースダイジェスト(12月1日号)
■首都圏中古M価格、全8エリアで15カ月連続前年上回る
■9月新設住宅着工、貸家は30,555戸で19カ月連続増加
■子どもみらい事業、9月で累計15.5万戸、11月に予算消化75%に
■不動産サイト利用者調査、住まい探しで使っていたのは「IT重説」
■ファミリー(戸建)に最も人気の水回り設備は「追だき機能」

札幌ブログ
スマートフォンからチェックできます
インターネットの記事を紙でご覧になりたい方はハガキでお知らせください。

オーナー様の声をお聞かせください！
中面にオーナー様へのアンケートがございます。左のハガキを切り取って投函するか、制作室(委託会社)宛に本紙をファクス(03-3204-9402)でご送信ください。ご送付いただいた皆様に粗品を謹呈します。制作室に届いたおたよりは、ただちに小野寺燃料本社(札幌)オーナーサポート担当者に転送します。

郵便はがき
料金受取人払郵便
新宿北局承認
9103
169-8790 153
(受取人)
東京都新宿区高田馬場
2丁目14番6号 アライビル7階
ノラ・コミュニケーションズ内
小野寺燃料
オーナーズ・ナビ制作室 行
ご住所 〒
電話番号
お名前

料理初めの一步に!

YouTubeで大人気の「IPPOクッキング」チャンネルより



コワコワのかに玉としょう油漬けのアボカドをのせたご飯です かに玉のアボカドしょう油のせ



しらす、かまぼこ、ベーコンなどを卵に混ぜても美味しい!

【材料】	かにかま…2本	油…大さじ1程度	しょう油…小さじ1程度
(2人前)	卵…2個	アボカド…1/2個	ご飯・海苔…適量

1 切る

- ・アボカド1/2個をさらに半分に切る。
- ・1~2cm角にカットして、しょう油をかけておく。
- ・かにかまをほぐして3等分に切る。
- ・ボウルに卵を割り入れて溶きほぐし、かにかまを混ぜる。
※調味料で味付けはせず、かにかまの風味をいかします。



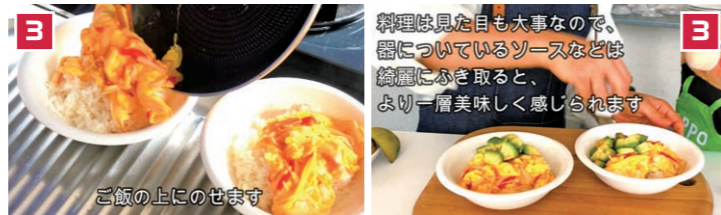
2 焼く

- ・フライパンに油を入れて、じゅうぶんに温める。
※多めの油をしっかり熱すると、卵に空気が入ってふっくらと焼けます。
- ・卵を流し入れて軽くかき混ぜる。
- ・20~30秒ほど火を通して半熟に仕上げる。



3 盛り付ける

- ・ご飯にかに玉とアボカドをのせる。
- ・海苔を飾って出来上がり。



PRESENT②
オーナー様プレゼント



やさしいレシピシリーズ おやつ編③
禁断のスイーツ シンプルですぐにつくれるメニューが満載!



オーナー様アンケート コロナ禍での変化は?

コロナ禍で賃貸経営に「変化」はありましたか?
右面のハガキのご回答欄に記入して投函してください。

- 賃貸物件の空室(退去者)は (①増えた ②変わらない ③減った)
- 入居者の家賃滞納は (①増えた ②変わらない ③減った)
- 家賃滞納以外の入居者トラブルは (①増えた ②変わらない ③減った)
- 新規募集の家賃は (①上げた ②変わらない ③下げた)
- 清掃や設備改善など管理コストは (①増えた ②変わらない ③減った)
- お困りごと、小野寺燃料へのご要望や資料のご請求があればお書きください。

住まいのリフォーム ワンポイント アドバイス

その④ キッチンリフォームの ポイント

今回はキッチンリフォームのポイントをご紹介します。基本は、誰がどんなふうにするかを考えて、「スタイル」と「レイアウト」を決めていくこと。ここでいうスタイルとはキッチンとダイニングの位置関係、レイアウトとはキッチン内の配置です。

◆キッチンのスタイルは3種類

【クローズタイプ】・・・キッチンとダイニングが別々になっているため、お客様からキッチンが見えません。

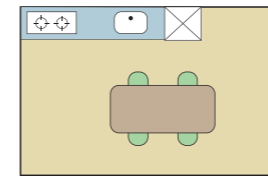
【オープンタイプ】・・・キッチンとダイニングがつながっているタイプ。家族やお客さんと会話をしながら料理ができますし、片付けもしやすいというメリットもあります。

【セミオープンタイプ】・・・上記2つの中間です。コミュニケーションをとりつつも、生活感のしやすいキッチンがお客様からは見えづらいうのが良い点です。

◆冷蔵庫や調理機器、シンクのレイアウトを決めましょう

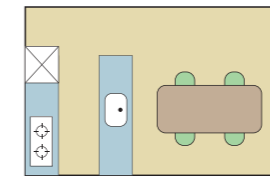
I型

冷蔵庫、調理機器、シンクなどを一列に並べます。



II型

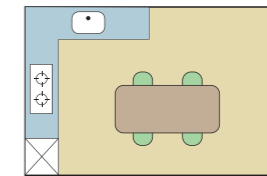
両側に調理スペースをおきます。



あまり動き回らずに調理ができますし、収納スペースも取りやすいのがメリットです。

L型

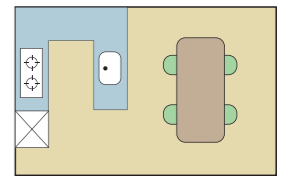
調理スペースをL字型におきます。



コーナー部分をどう活用するかで使い勝手が変わります。

U型

調理スペースをU字型に配置します。



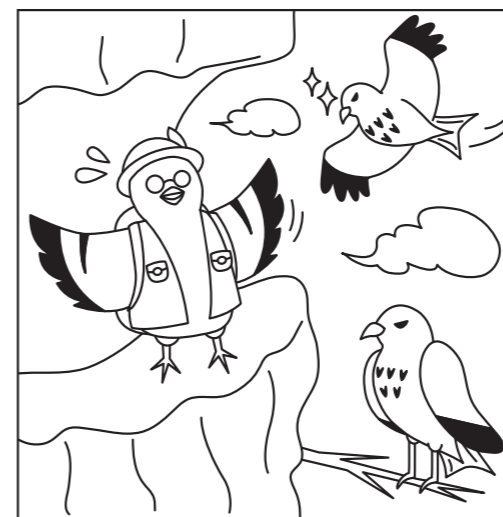
調理スペースを広くとることができます。

どのタイプを選ぶかは、キッチンの広さや調理器具、設備がポイントとなります。それらに加えてキッチンの中でどう動くか、収納や機能、家族のライフスタイルなどを考慮して決めていきましょう。

住まいのリフォームのご相談は小野寺燃料へ

まちがいさがしクイズ!

右のハガキの絵は、下の絵と比べると、5つの違いがあります。違うところに○印をつけてください。



前回のこたえ
火山の飛沫の形 / 溶岩の形 / 石がおにぎりの形に / 奥の山がプリンに / リスの顔の柄

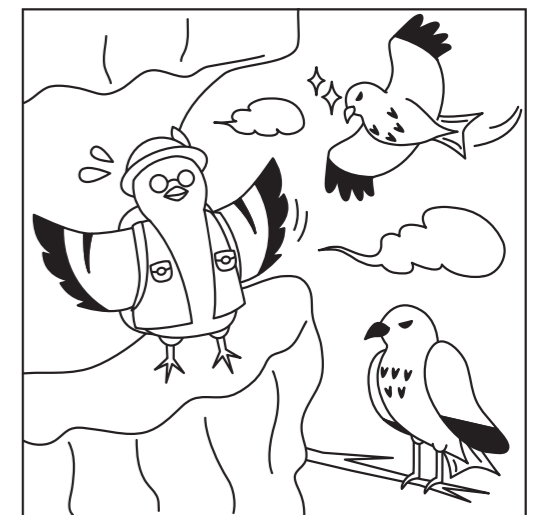
ご希望のプレゼント (○印) A B

アンケートご回答欄 ※資料ご希望の方は6の欄にご記入ください

1	2	3	4	5
6				

キリトリ

まちがいさがし (○を5つつけてください)



賃貸経営のお悩み・ご相談も
小野寺燃料におまかせください